



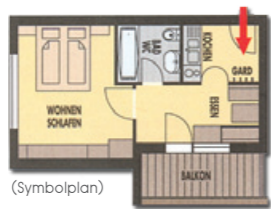
TOPTIROL
das appartement

www.top-tirol.com

preisinfos winter 10/11 · sommer 11

appartement I

für 2-3 Personen, ca. 30 m²



(Symbolplan)

2-Zimmer-Wohnung:

Vorraum mit Garderobe, Küchenblock, Wohnraum mit Esstisch und Kachelofen, Schlafzimmer mit Doppel- und Einzelbett, Badezimmer mit Badewanne oder Dusche und WC, Balkon, Radio, Sat-TV, Telefon, W-LAN, Zimmersafe

WINTER 2010/2011				SOMMER 11
TAGESPREISE	TAGESPREISE	TAGESPREISE	TAGESPREISE	TAGESPREISE
09.10. - 25.12.	22.01. - 29.01.	01.01. - 08.01.	25.12. - 01.01.	11.06. - 09.07
08.01. - 22.01.	12.03. - 26.03.	29.01. - 12.03.		13.08. - 08.10.
26.03. - 16.04.	16.04. - 23.04.			54,-
23.04. - 30.04.				09.07. - 13.08.
72,-	78,-	88,-	108,-	66,-

Preise für 2 Personen; für jede weitere Person siehe Zuschlag

WINTER 2010/2011				SOMMER 11
TAGESPREISE	TAGESPREISE	TAGESPREISE	TAGESPREISE	TAGESPREISE
09.10. - 25.12.	22.01. - 29.01.	01.01. - 08.01.	25.12. - 01.01.	11.06. - 09.07
08.01. - 22.01.	12.03. - 26.03.	29.01. - 12.03.		13.08. - 08.10.
26.03. - 16.04.	16.04. - 23.04.			88,-
23.04. - 30.04.				09.07. - 13.08.
136,-	148,-	168,-	208,-	112,-

Preise für 4 Personen; für jede weitere Person siehe Zuschlag

(Symbolplan)



appartement III

für 4-6 Personen, ca. 42 m²

3-Zimmer-Wohnung:

Küchenblock mit Geschirrspüler und Mikrowelle, Wohn-/Schlafraum mit Esstisch, Kachelofen und Doppelbett-couch, Schlafzimmer mit Doppelbett, Schlafzimmer mit Etagenbetten, Badezimmer mit Badewanne oder Dusche und WC, Balkon, Radio, Sat-TV, Telefon, W-LAN, Zimmersafe

appartement VI

für 2-4 Personen, ca. 37 m²



(Symbolplan)

2-Zimmer-Wohnung:

Vorraum mit Garderobe, Küchenblock mit Mikrowelle, Wohn-/Schlafraum mit Esstisch, Kachelofen und Doppelbettcouch, Schlafzimmer mit Doppelbett, Badezimmer mit Badewanne oder Dusche und WC, teilweise Balkon, Radio, Sat-TV, Telefon, W-LAN, Zimmersafe

WINTER 2010/2011				SOMMER 11
TAGESPREISE	TAGESPREISE	TAGESPREISE	TAGESPREISE	TAGESPREISE
09.10. - 25.12.	22.01. - 29.01.	01.01. - 08.01.	25.12. - 01.01.	11.06. - 09.07
08.01. - 22.01.	12.03. - 26.03.	29.01. - 12.03.		13.08. - 08.10.
26.03. - 16.04.	16.04. - 23.04.			60,-
23.04. - 30.04.				09.07. - 13.08.
78,-	84,-	94,-	114,-	72,-

Preise für 2 Personen; für jede weitere Person siehe Zuschlag

WINTER 2010/2011				SOMMER 11
TAGESPREISE	TAGESPREISE	TAGESPREISE	TAGESPREISE	TAGESPREISE
09.10. - 25.12.	22.01. - 29.01.	01.01. - 08.01.	25.12. - 01.01.	11.06. - 09.07
08.01. - 22.01.	12.03. - 26.03.	29.01. - 12.03.		13.08. - 08.10.
26.03. - 16.04.	16.04. - 23.04.			104,-
23.04. - 30.04.				09.07. - 13.08.
152,-	164,-	184,-	224,-	128,-

Preise für 4 Personen; für jede weitere Person siehe Zuschlag



(Symbolplan)

appartement IV

für 4-7 Personen, ca. 72 m²

3-Zimmer-Wohnung:

Vorraum mit Garderobe, Küchenblock mit Geschirrspüler, Wohn-/Schlafraum mit Esstisch, Kachelofen, Doppelbettcouch und Einzelbett, 2 Schlafzimmer mit Doppelbetten, Badezimmer mit Badewanne, Dusche und WC, 2. WC separat, Balkon, Radio, Sat-TV, Telefon, W-LAN, Zimmersafe

appartement II

für 2-5 Personen, ca. 44 m²



(Symbolplan)

2-Zimmer-Wohnung:

Vorraum mit Garderobe, Küchenblock mit Geschirrspüler, Wohn-/Schlafraum mit Esstisch, Kachelofen, teilweise mit Doppelbettcouch und Einzelbett, Schlafzimmer mit Doppelbett, Badezimmer mit Badewanne und WC, teilweise 2. WC separat, Balkon, Radio, Sat-TV, Telefon, W-LAN, Zimmersafe

WINTER 2010/2011				SOMMER 11
TAGESPREISE	TAGESPREISE	TAGESPREISE	TAGESPREISE	TAGESPREISE
09.10. - 25.12.	22.01. - 29.01.	01.01. - 08.01.	25.12. - 01.01.	11.06. - 09.07
08.01. - 22.01.	12.03. - 26.03.	29.01. - 12.03.		13.08. - 08.10.
26.03. - 16.04.	16.04. - 23.04.			66,-
23.04. - 30.04.				09.07. - 13.08.
84,-	90,-	100,-	120,-	78,-

Preise für 2 Personen; für jede weitere Person siehe Zuschlag

WINTER 2010/2011				SOMMER 11
TAGESPREISE	TAGESPREISE	TAGESPREISE	TAGESPREISE	TAGESPREISE
09.10. - 25.12.	22.01. - 29.01.	01.01. - 08.01.	25.12. - 01.01.	11.06. - 09.07
08.01. - 22.01.	12.03. - 26.03.	29.01. - 12.03.		13.08. - 08.10.
26.03. - 16.04.	16.04. - 23.04.			120,-
23.04. - 30.04.				09.07. - 13.08.
168,-	180,-	200,-	240,-	144,-

Preise für 4 Personen; für jede weitere Person siehe Zuschlag



(Symbolplan)

appartement V

für 4-6 Personen, ca. 83 m²

3-Zimmer-Wohnung:

Vorraum mit Garderobe, Küchenblock mit Geschirrspüler, Wohn-/Schlafraum mit Esstisch, Kachelofen und Eckcouch, 2 Schlafzimmer mit Doppelbetten, 2 Badezimmer mit Badewanne und/oder Dusche und WC, Balkon, Radio, Sat-TV, Telefon, W-LAN, Zimmersafe

- ZUSCHLAG IM WINTER:
0-2 Jahre: frei, 2-9 Jahre: 17,-/Tag, ab 9 Jahre: 25,-/Tag
- ZUSCHLAG IM SOMMER:
0-2 Jahre: frei, 2-9 Jahre: 10,-/Tag, ab 9 Jahre: 11,-/Tag
- PREISE: in €, exkl. Kurtaxe

- KURTAXE IM WINTER: 1,60 /Tag/Person ab 15 Jahren
- KURTAXE IM SOMMER: 1,30 /Tag/Person ab 15 Jahren
- KURZAUFENTHALT: unter 5 Tagen 12,-/Person Endreinigung
- CHECK IN: ab 15.00 Uhr / CHECK OUT: bis 10.00 Uhr
- HAUSTIERE: auf Anfrage 8,-/pro Tag, Süd-West-Seite haustierfrei

DER BROTKORB, UNSER „GUTEN-MORGEN-GRUSS“

... ofenfrische Brötchen und Gebäck kostenlos aus unserer hauseigenen Backstube!

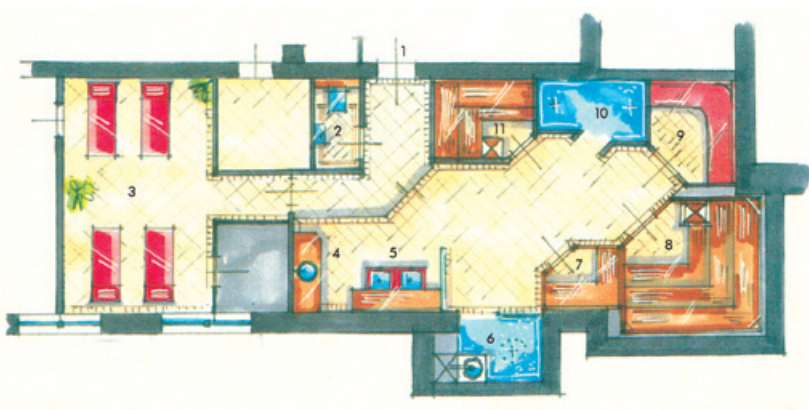


wellness, alles was gut tut ...

300 m² entspannung und erholung in der top tirol wohlfühloase

WELLNESSBEREICH

Mit viel Liebe zum Detail haben wir eine Welt der Entspannung und Erholung für Sie und Ihr Wohlbefinden geschaffen. Die Ruhe und angenehme Wärme laden zum Verweilen und Entspannen. Tanken Sie neue Energie und nehmen Sie sich Zeit für die schönen Dinge im Leben.



1. Zugang Wellnessbereich
2. WC
3. Ruheliegen (Wasserbetten)
4. Vitaminbar
5. Fuß-Sprudelbecken
6. Eisgrotte mit Eisbrunnen

7. Infrarot-Kabine
8. Finnische Sauna
9. Sole-Dampfbad
10. Reinigungsduschen
11. Bio-Sauna

ERLEBNIS-HALLENBAD

mit Massagedüsen, Wasserfall, Gegenstromanlage, Ruhegalerie

Wassertemperatur 30 ° bis 31 ° C - täglich ab 8 Uhr geöffnet

TEPIDARIUM

Durch das homogene Strahlungsklima kommt es zu einer tiefen Erholung und intensiven Regenerationsphase.



Bitte haben Sie Verständnis, dass wir keine Kreditkarten akzeptieren.

Bankverbindung: Raiffeisenbank Längenfeld, Konto 38190, BLZ 36268 · IBAN: AT87 3626 8000 0003 8190 · SWIFT: RZTIAT 22268

TOP TIROL APARTEMENT · Familie Fiegl · Huben 120 · A-6444 Längenfeld/Ötztal

Mobil +43 (0) 664 3508656 · Telefon +43 (0) 5253 5069 · Fax +43 (0) 5253 5069-6

Mail: info@top-tirol.com · www.top-tirol.com